

WESENTLICHE ANLEGERINFORMATIONEN

Gegenstand dieses Dokuments sind wesentliche Informationen für den Anleger über diesen Fonds. Es handelt sich nicht um Werbematerial. Diese Informationen sind gesetzlich vorgeschrieben, um Ihnen die Wesensart dieses Fonds und die Risiken einer Anlage in ihn zu erläutern. Wir raten Ihnen zur Lektüre dieses Dokuments, so dass Sie eine fundierte Anlageentscheidung treffen können.

UBAM - Angel Japan Small Cap Equity, ein Teilfonds des UBAM

Klasse: IPHC EUR (Thesaurierung) LU0306285353

UBAM ist eine von UBP Asset Management (Europe) S.A. verwaltete SICAV.

Ziele und Anlagepolitik

Der Fonds strebt ein Kapitalwachstum sowie die Generierung von Erträgen an. Dieses Ziel soll vorwiegend mittels Anlage in japanische Aktien oder gleichwertige Wertpapiere erreicht werden.

Der Fonds wird aktiv verwaltet und verfolgt eine aktive und selektive Politik zur Auswahl der Aktien japanischer Unternehmen.

Die Strategie ist wachstumsorientiert. Der Anlageverwalter ist der Ansicht, dass überdurchschnittliche Ergebnisse am besten durch die Berücksichtigung kleinerer Unternehmen mit einem starken Management, innovativen Geschäftsmodellen und Nischenprodukten erzielt werden, da diese unabhängig vom wirtschaftlichen Umfeld über solide Wachstumschancen verfügen und eine wichtige Rolle für das zukünftige und nachhaltige Wachstum der japanischen Wirtschaft spielen könnten.

Die minimale Marktkapitalisierung der ausgewählten Unternehmen beträgt 10 Mrd. JPY.

Die Strategie in Bezug auf Umwelt, Soziales und Unternehmensführung (Environmental, Social and Governance, „ESG“) basiert auf drei Säulen: (i) Ausschluss von Geschäftstätigkeiten anhand von Daten über schädliche Aktivitäten sowie Verstöße gegen die UBP-Richtlinie für verantwortungsbewusste Anlagen; (ii) ESG-Integration zur Auswahl von Titeln durch die Analyse von Faktoren in den Bereichen Umwelt, Soziales und Unternehmensführung; (iii) Bevorzugung von Titeln mit reduziertem CO₂-Fußabdruck sowie Merkmalen einer guten Unternehmensführung, die durch internes Research bewertet werden. Der Fonds fördert auch einen geringeren CO₂-Fußabdruck als der MSCI Japan Small Cap Index (der „Referenzindex“).

Bei einigen Anteilsklassen wird eine von der Wertentwicklung abhängige Gebühr erhoben, die sich auf den Referenzindex bezieht. Der Referenzindex ist in Bezug auf das Risikoprofil nicht repräsentativ für den Fonds. Die Wertentwicklung des Fonds wird wahrscheinlich erheblich von derjenigen des Referenzindex abweichen, da der Anlageverwalter über einen erheblichen Ermessensspielraum verfügt, um von den Wertpapieren und der Gewichtung des Referenzindex abzuweichen.

Der Wert des Fonds wird in Japanischen Yen berechnet und ausgedrückt. Das Währungsrisiko in Bezug auf die Basiswährung JPY ist überwiegend abgesichert.

Anleger des Fonds können die Zeichnung und Rücknahme von Anteilen an jedem Geschäftstag in Luxemburg beantragen, mit Ausnahme von Tagen, an denen der relevante Markt geschlossen ist: Japan (JP).

Details zu den geschäftsfreien Tagen finden Sie hier: <https://www.ubp.com/en/our-offices/ubp-asset-management-europe-sa>. Die empfohlene Mindesthaltedauer beträgt fünf Jahre.

Da es sich jedoch um einen Aktienfonds handelt, kann sich das Portfolio entweder im Einklang mit dem gesamten Aktienmarkt entwickeln oder aber eine geringere Rendite erwirtschaften. Anleger sollten sich also dessen bewusst sein, dass der Wert ihrer Anlage fallen kann und sie möglicherweise nicht den ursprünglich investierten Betrag zurückerhalten.

Alle Erträge des Fonds werden reinvestiert (thesaurierende Anteilsklasse).

Risiko- und Ertragsprofil

Geringeres Risiko, Höheres Risiko,
 ←—————→
 Potenziell geringerer Ertrag Potenziell höherer Ertrag



Dieser Indikator stellt die frühere jährliche Volatilität des Fonds über einen Zeitraum von 5 Jahren dar.

Die Risikokategorie 6 steht für sehr hohe potenzielle Gewinne und/oder Verluste für das Portfolio.

Dies ist auf die Anlage in Aktien niedriger Kapitalisierung am japanischen Markt zurückzuführen.

Die historischen Daten, die zur Berechnung des synthetischen Indikators verwendet wurden, sind kein verlässlicher Hinweis auf das künftige Risikoprofil des Fonds.

Die diesem Fonds zugewiesene Risikokategorie stellt keine Garantie dar und kann sich im Laufe der Zeit ändern.

Die niedrigste Kategorie kann nicht mit einer risikofreien Anlage gleichgesetzt werden.

Das ursprünglich investierte Kapital wird nicht garantiert.

Bedeutende Risiken für den Fonds, die von diesem Indikator nicht berücksichtigt werden:

Gegenparteiisiko: Da der Fonds im Freiverkehr gehandelte Derivate einsetzt, besteht das Risiko, dass die Gegenpartei ihren vertraglichen Verpflichtungen ganz oder teilweise nicht nachkommt. Dadurch könnte dem Fonds ein finanzieller Verlust entstehen.

Liquiditätsrisiko: Ein Liquiditätsrisiko besteht, wenn der Verkauf oder Kauf bestimmter Anlagen schwierig ist. Dies könnte die Renditen des Fonds reduzieren, falls er nicht in der Lage ist, Transaktionen zu günstigen Bedingungen abzuschließen.

Ausführliche Angaben zu den Risiken finden Sie im Kapitel „Risikofaktoren“ im Prospekt.

Kosten

Die von Ihnen getragenen Kosten und Gebühren dienen der laufenden Verwaltung des Fonds, einschließlich der Kosten für die Vermarktung und den Vertrieb der Anteile. Diese Kosten verringern die Ertragschancen Ihrer Anlage.

Einmalige Kosten vor / nach der Anlage:

Ausgabeaufschläge	3.00%
Rücknahmeabschläge	Keine

Dabei handelt es sich um den Höchstbetrag, der vor Ihrer Anlage/vor der Auszahlung Ihrer Rendite abgezogen wird.

Kosten, die vom Fonds im Laufe des Jahres abgezogen werden

Laufende Kosten	1.25%
-----------------	-------

Kosten, die der Fonds unter bestimmten Umständen zu tragen hat

An die Wertentwicklung des Fonds gebundene Gebühren	10.00%
---	--------

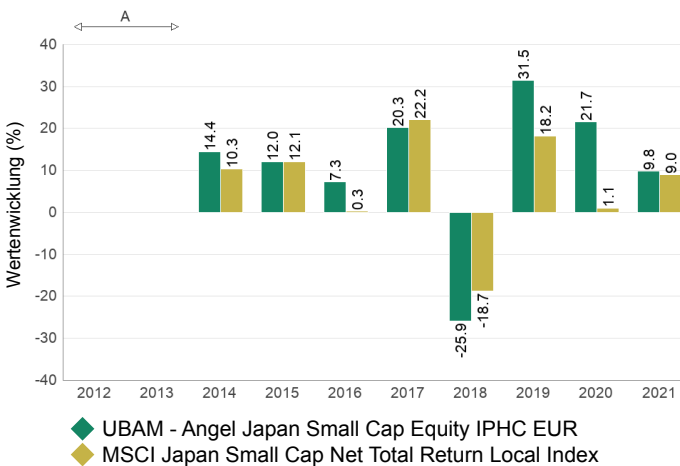
10.00% über MSCI Japan Small Cap Index
0.08% für das letzte Geschäftsjahr des Fonds

Die Ausgabeauf- und Rücknahmeabschläge entsprechen dem Höchstsatz. In einigen Fällen können die investierten Kosten jedoch geringer sein. Der Anleger kann den tatsächlich für ihn geltenden Betrag des Ausgabeaufschlags und des Rücknahmeabschlags bei seinem Berater oder Vermittler erfragen.

Die angegebenen laufenden Kosten basieren auf Kosten des vorherigen, am 31. Dezember 2021 endenden Geschäftsjahres. Dieser Prozentsatz kann von Jahr zu Jahr schwanken. Die laufenden Kosten umfassen nicht die erfolgsabhängigen Vergütungen und Transaktionskosten, mit Ausnahme der vom Fonds beim Kauf oder Verkauf von Anteilen anderer Fonds bezahlten Ausgabeauf- und Rücknahmeabschläge.

Weitere Informationen zu den Kosten des Fonds finden Sie in den entsprechenden Kapiteln des Prospekts, der im Internet unter www.ubp.com verfügbar ist.

Wertentwicklung in der Vergangenheit



Die im Diagramm dargestellte Wertentwicklung ist kein verlässlicher Hinweis für die künftige Wertentwicklung.

Die jährliche Wertentwicklung wurde nach Abzug aller vom Fonds getragenen Kosten berechnet.

Auflegungsdatum des Fonds: 10/07/2007

Datum der Auflegung der Anteilsklasse: 29/07/2013

Währung der Anteilsklasse: EUR

Bitte beachten Sie, dass die Währung der Benchmark von der Währung der Anteilsklasse abweichen kann.

Praktische Informationen

Depotbank: BNP Paribas Securities Services Luxembourg, Niederlassung Luxemburg, 60, avenue J.F. Kennedy, L-1855 Luxembourg, Großherzogtum Luxemburg.

UBAM ist eine Umbrella-SICAV, die mehrere Teilfonds anbietet, deren Vermögenswerte und Verbindlichkeiten rechtlich voneinander getrennt sind.

Exemplare des Prospekts und der aktuellen vorgeschriebenen regelmäßigen Informationsdokumente sowie sonstige praktische Informationen sind kostenlos in englischer Sprache bei UBP Asset Management (Europe) S.A., 287, 289 route d'Arlon, L-1150 Luxembourg, Großherzogtum Luxemburg erhältlich.

Der Fonds bietet weitere Anteilsklassen an, die im Prospekt näher definiert sind. Umschichtungen in andere Anteilsklassen dieses Fonds oder in andere Fonds können wie im Kapitel „Umschichtung von Anteilen“ des Prospekts dargelegt vorgenommen werden.

Der Nettoinventarwert ist auf Anfrage am eingetragenen Sitz des Fonds sowie auf der Website www.ubp.com verfügbar.

Je nach den für Sie geltenden Steuervorschriften können etwaige Wertzuwächse und Erträge aus den am Fonds gehaltenen Anteilen einer Besteuerung unterliegen. Wir empfehlen Ihnen, sich diesbezüglich bei Ihrem Finanzberater zu erkundigen.

Der Fonds kann lediglich auf der Grundlage einer in diesem Dokument enthaltenen Erklärung haftbar gemacht werden, die irreführend, unrichtig oder nicht mit den einschlägigen Teilen des Verkaufsprospekts vereinbar ist.

Informationen zur Vergütungspolitik von UBP Asset Management (Europe) S.A., insbesondere eine Erläuterung der Berechnung der Vergütungs- und Zusatzleistungen sowie die Angabe der für die Zuteilung der Vergütungs- und Zusatzleistungen verantwortlichen Personen und ggf. der Zusammensetzung des Vergütungsausschusses, stehen unter <https://www.ubp.com/fr/nos-bureaux/ubp-asset-management-europe-sa> zur Verfügung. Ein gedrucktes Exemplar ist auf Anfrage kostenlos am eingetragenen Sitz des Fonds erhältlich.

UBP Asset Management (Europe) S.A. und UBAM sind in Luxemburg domiziliert und werden durch die Commission de Surveillance du Secteur Financier (CSSF) überwacht.

Diese wesentlichen Informationen für den Anleger sind zutreffend und entsprechen dem Stand vom 15.09.2022.