

WESENTLICHE ANLEGERINFORMATIONEN

Gegenstand dieses Dokuments sind wesentliche Informationen für den Anleger über diesen Fonds. Es handelt sich nicht um Werbematerial. Diese Informationen sind gesetzlich vorgeschrieben, um Ihnen die Wesensart dieses Fonds und die Risiken einer Anlage in ihn zu erläutern. Wir raten Ihnen zur Lektüre dieses Dokuments, sodass Sie eine fundierte Anlageentscheidung treffen können.

PrivilEdge - Amber Event Europe, Seed, (EUR), ND

Ein Teilfonds (der "Teilfonds") der PrivilEdge (die "SICAV")

Kategorie N, Klasse Ausschüttung (November), EUR, LU1840470121 (die "Klasse")

Die SICAV wird von Lombard Odier Funds (Europe) S.A. verwaltet, die zur Lombard Odier Group gehört.

Ziele und Anlagepolitik

Ziele und Anlagepolitik

Der Teilfonds wird aktiv verwaltet. Der HFRU HF Event Driven € (die "Benchmark") wird ausschliesslich für Performancevergleiche herangezogen, ohne dass dies besondere Anlagebeschränkungen für den Teilfonds zur Folge hätte. Die Performance des Teilfonds kann wesentlich von derjenigen der Benchmark abweichen. Der Teilfonds strebt stabile langfristige Anlagerenditen an. Zu diesem Zweck investiert er überwiegend in Aktien und aktienbezogene Wertpapiere von Unternehmen, die ihren eingetragenen Sitz in Europa haben oder dort den Grossteil ihrer Geschäftstätigkeit ausüben. Schwerpunkt des Teilfonds sind Anlagechancen, die sich aus Unternehmensereignissen ergeben, und Sondersituationen. Zu diesem Zweck ermittelt er Unternehmen, bei denen durch ein definiertes Unternehmensereignis (ein sogenannter "Katalysator"), z.B. eine Fusion, Akquisition oder Übernahme, Wertpotenzial freigesetzt wird oder Preisineffizienzen verursacht werden. Dabei werden unter anderem folgende Faktoren berücksichtigt: die Wahrscheinlichkeit, dass ein erwartetes Ereignis oder

eine Transaktion eintritt, der Zeitraum, den dieser Prozess voraussichtlich in Anspruch nehmen wird, und das wahrgenommene Verhältnis von Risiko und Rendite. Der Fondsmanager kann im Rahmen der Anlagestrategie auch in Schuldtitel, bedingte Pflichtwandelanleihen (bis zu 10% des Nettovermögens des Teilfonds), Wandelanleihen, Anleihen mit Optionsscheinen, Währungen und Finanzderivate investieren.

Informationen

- Anlagehorizont: Dieser Teilfonds ist unter Umständen für Anleger nicht geeignet, die ihr Geld innerhalb eines Zeitraums von 5 Jahren aus dem Fonds wieder zurückziehen wollen.
- Handelbarkeit: Die Anteile dieses Teilfonds können auf Anfrage wöchentlich verkauft werden.
- Referenzwährung des Teilfonds ist der EUR. Die Währung dieser Klasse lautet auf EUR.
- Ausschüttung: Ausschüttung (November) der Erträge.

Risiko- und Ertragsprofil

Geringeres Risiko		Höheres Risiko				
Niedrigeren Erträgen			Höheren Erträgen			
1	2	3	4	5	6	7

Was bedeutet dies?

Der SRRI repräsentiert die Schwankungsbreite des Teilfonds auf Jahresbasis in den letzten fünf Jahren. Wenn für fünf Jahre nicht genug Daten verfügbar sind, werden die fehlenden Renditen anhand einer angemessenen Benchmark simuliert. Der SRRI kann sich im Lauf der Zeit verändern und sollte nicht als Indikator für die zukünftigen Risiken oder Renditen herangezogen werden. Auch die niedrigste Risikokategorie bedeutet nicht, dass der Teilfonds risikofrei ist oder dass das Kapital zwingend garantiert oder geschützt ist.

Kategorie

Der Teilfonds investiert in Aktien von Unternehmen, bei denen durch ein definiertes Unternehmensereignis (ein sogenannter "Katalysator") Wertpotenzial freigesetzt werden kann oder Preisineffizienzen verursacht werden können, die Kapitalgewinne ermöglichen.

Birgt der Teilfonds weitere besondere Risiken?

Die nachfolgend aufgeführten Risiken können wesentliche Auswirkungen haben, sind aber nicht immer angemessen im synthetischen

Risikoindikator abgebildet und können deshalb zusätzliche Verluste verursachen:

- Liquiditätsrisiko: Wenn ein erheblicher Vermögensanteil in Finanzinstrumente angelegt wird, deren Handelbarkeit unter bestimmten Umständen relativ gering ist, besteht ein materielles Risiko, dass der Fonds nicht zu günstigen Zeiten oder Preisen handeln kann. Das kann die Renditen des Fonds schmälern.
- Risiken aus dem Einsatz von Derivaten und Finanztechniken: Derivate und der Einsatz von Finanztechniken, mit denen ein Engagement in Wertpapieren erreicht, erhöht oder reduziert werden soll, können schwierig zu bewerten sein, einen Hebeleffekt erzeugen und erzielen möglicherweise nicht die erwarteten Ergebnisse. All dies kann der Wertentwicklung des Fonds abträglich sein.
- Risiko im Zusammenhang mit einem aktiven Management: Ein aktives Management beruht auf der Erwartung bestimmter Marktentwicklungen und/oder der Wertpapierauswahl. Daraus ergibt sich das Risiko, dass der Fonds nicht in den Märkten oder Wertpapieren mit der besten Wertentwicklung investiert ist. Ausserdem kann der Nettoinventarwert sinken.

Nähere Informationen zu den Risiken sind in Anhang B "Risikofaktoren" des Fondsprospekts enthalten.

Kosten

Einmalige Kosten vor und nach der Anlage

Ausgabeaufschläge	Bis zu 5.00%
Rücknahmeabschläge	0.00%

Dabei handelt es sich um den Höchstbetrag, der von Ihrer Anlage vor der Anlage/vor der Auszahlung Ihrer Rendite abgezogen wird.

Kosten, die von der Klasse im Laufe des Jahrs abgezogen werden

Laufende Kosten	1.34%
------------------------	-------

Kosten, welche die Klasse unter bestimmten Umständen zu tragen hat

An die Wertentwicklung des Fonds gebunden Kosten	15.00%
---------------------------------------------------------	--------

Die Performance-Fee ist jährlich zahlbar, sofern der Teilfonds eine positive Wertentwicklung aufweist, die über eine absolute High Watermark hinausgeht.

Die von Ihnen getragenen Kosten gewährleisten die Verwaltung des Teilfonds sowie dessen Vertrieb und Vermarktung. Diese Kosten

beeinträchtigen die Wertentwicklung des Fonds. Bei den Ausgabeaufschlägen und Rücknahmeabschlägen handelt es sich um Maximalangaben. Der Umtausch von Anteilen in Anteile eines anderen Teilfonds ist gebührenpflichtig. Die Gebühr beträgt höchstens 0.50% des Werts der umgetauschten Anteile.

Die Einstiegs- und Ausstiegsgebühren können um eine Handelsabgabe von maximal 2% zugunsten des Teilfonds erhöht werden, um die Auswirkungen der Portfolio Transaktionskosten zu reduzieren.

Unter Umständen wird Ihnen weniger belastet. Ihr Berater oder Ihre Vertriebsstelle kann Ihnen weitere Informationen geben. Die laufenden Kosten werden für die 12-Monats-Periode berechnet, die mit Datum dieses Dokuments endet. Die Höhe dieser Kosten kann sich jährlich verändern.

Weitere Informationen zu den Kosten können Abschnitt 10, "Kosten und Aufwendungen", des Fondsprospekts entnommen werden. Dieser ist über die Webseite www.loim.com abrufbar.

Wertentwicklung in der Vergangenheit

Hinweis zur Wertentwicklung

Die historische Wertentwicklung ist kein zuverlässiger Indikator für die laufende oder zukünftige Wertentwicklung.

Die im Diagramm angegebene Wertentwicklung zeigt die Renditen der Anlageklasse. Diese Renditen stellen die in Prozent dargestellte Veränderung des Nettoinventarwerts des Teilfonds im Verlaufe eines Jahrs dar, ausgedrückt in der Referenzwährung des Anteils.

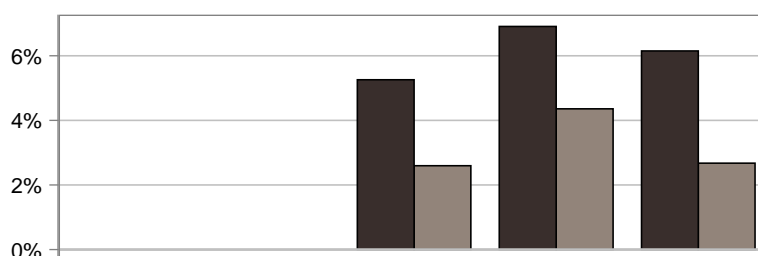
Kosten und Gebühren

Die Gebühren für die laufenden Kosten des Teilfonds sind in der Berechnung der historischen Wertentwicklung enthalten. Ausgabe- und Rücknahmegebühren sind in der Berechnung der historischen Wertentwicklung nicht enthalten.

Lancierungsdatum und Währung

Lancierungsdatum des Teilfonds: 28. Juni 2018.

Basiswährung des Teilfonds: EUR.



	2017	2018	2019	2020	2021
■ PriviEdge - Amber Event Europe, Seed, (EUR), ND			5.3%	6.9%	6.1%
■ HFRU HF Event Driven €			2.6%	4.4%	2.7%

Praktische Informationen

Verwahrstelle

Verwahrstelle ist CACEIS Bank, Luxembourg Branch.

Kurspublikation

Der Nettoinventarwert pro Anteil wird täglich berechnet und ist auf der Webseite www.loim.com abrufbar oder kann am Gesellschaftssitz der SICAV angefragt werden.

Weitere Informationen

Informationen über die SICAV, deren Teilfonds und die verfügbaren Anteilsklassen sind auf der Webseite www.loim.com abrufbar. Dort ist auch beschrieben, wie man Anteile kauft oder verkauft oder wie man zwischen den Teilfonds der SICAV wechselt. Der Fondsprospekt sowie die Jahres- und Halbjahresberichte der SICAV und die Einzelheiten zur aktuellen Vergütungspolitik von Lombard Odier Funds (Europe) S.A. sind auf der Webseite www.loim.com kostenlos abrufbar oder können am Gesellschaftssitz der SICAV, 291, route d'Arlon, L-1150 Luxembourg, angefordert werden. Sie liegen in Englisch, deutsch und Französisch vor. Die Vermögenswerte und Verbindlichkeiten des Teilfonds werden getrennt von den Vermögenswerten und Verbindlichkeiten der anderen

Teilfonds der SICAV gehalten. Kreditoren haben keinen Zugriff auf die Vermögenswerte des Teilfonds.

Steuerrecht

Der Teilfonds unterliegt den luxemburger Steuervorschriften. Abhängig von Ihrem Wohnsitzland können die luxemburger Steuervorschriften Ihre Anlage beeinflussen. Wir raten Ihnen, die Hilfe eines Steuerberaters in Anspruch zu nehmen.

Haftung

Die SICAV haftet ausschliesslich auf der Grundlage der in diesem Dokument enthaltenen Aussagen, sofern diese irreführend oder ungenau sind oder von den entsprechenden Passagen im Fondsprospekt der SICAV abweichen.

Umtausch zwischen Teilfonds

Erfüllen die Anleger die im Fondsprospekt genannten Bedingungen, können sie ihre Anteile an diesem Teilfonds gegen eine andere Anteilsklasse desselben Teilfonds oder gegen Anteile eines anderen Teilfonds der SICAV umtauschen. Näheres zum Umtausch von Anteilen finden Sie in Abschnitt 14 des Fondsprospekts.

Dieser Fonds ist in Luxemburg zugelassen und wird durch die Commission de Surveillance du Secteur Financier reguliert.

Lombard Odier Funds (Europe) S.A. ist in Luxemburg zugelassen und wird durch die Commission de Surveillance du Secteur Financier reguliert.

Diese wesentlichen Informationen für den Anleger sind zutreffend und entsprechen dem Stand vom 31. Januar 2022.