

## WESENTLICHE ANLEGERINFORMATIONEN

Gegenstand dieses Dokuments sind wesentliche Informationen für den Anleger über diesen Fonds. Es handelt sich nicht um Werbematerial. Diese Informationen sind gesetzlich vorgeschrieben, um Ihnen die Wesensart dieses Fonds und die Risiken einer Anlage in ihn zu erläutern. Wir raten Ihnen zur Lektüre dieses Dokuments, sodass Sie eine fundierte Anlageentscheidung treffen können.

## LO Funds - Generation Global, (EUR), NA

Ein Teilfonds (der "Teilfonds") der Lombard Odier Funds (die "SICAV")

Kategorie N, Klasse thesaurierend, EUR, nicht gehedged, ISIN LU0428702855 (die "Klasse")

Die SICAV wird von Lombard Odier Funds (Europe) S.A. verwaltet, die zur Lombard Odier Group gehört.

### Ziele und Anlagepolitik

#### Ziele und Anlagepolitik

Der Teilfonds wird aktiv verwaltet. Der MSCI World TR ND Index wird ausschliesslich für Performancevergleiche herangezogen, ohne dass dies besondere Anlagebeschränkungen für den Teilfonds zur Folge hätte. Die Wertpapiere, die der Teilfonds erwerben möchte, können jenen des Index in einem Umfang ähnlich sein, der im Zeitverlauf variiert. Doch in Bezug auf ihre Gewichtung dürften sich deutliche Unterschiede ergeben. Die Performance des Teilfonds kann wesentlich von der des Index abweichen. Dieser Teilfonds strebt langfristiges Kapitalwachstum an. It mainly invests in equity securities, preferred stocks and convertible securities issued by companies worldwide. Er investiert hauptsächlich in Aktien, Vorzugsaktien und wandelbare Wertpapiere, die von Unternehmen auf der ganzen Welt begeben worden sind. Über das Aktienhandelsprogramm Shanghai-Hong Kong Stock Connect kann der Teilfonds auch in A-Aktien investieren. Dies sind Aktien, die von in Festlandchina ansässigen Unternehmen ausgegeben werden. Der Teilfonds verfolgt einen aktiven, auf festen Überzeugungen beruhenden Anlageansatz. Bei der Auswahl der einzelnen Aktien stützt sich der Fondsmanager auf seine eigene Finanzanalyse der Gesellschaften. Der Anlageansatz beruht auf der Annahme, dass der Aktienkurs eines Unternehmens auf lange Sicht letztlich durch Nachhaltigkeitsfaktoren bestimmt wird. Der Fondsmanager investiert in qualitativ hochwertige Unternehmen, deren Wertpapiere attraktiv bewertet sind, deren

Management Teams diesen Faktoren nach Auffassung des Fondsmanagers am besten Rechnung tragen und die langfristig in der Lage sind, überdurchschnittliche Ergebnisse zu erzielen. Daraus ergibt sich ein konzentriertes Portefeuille, das Aktien von 30 bis 50 verschiedenen Gesellschaften umfasst. Der Teilfonds ist ein Produkt, das ökologische oder soziale Merkmale oder eine Kombination dieser Merkmale im Sinne von Artikel 8 der Verordnung über nachhaltigkeitsbezogene Offenlegungspflichten im Finanzdienstleistungssektor bewirbt. Der Fondsmanager analysiert das Nachhaltigkeitsprofil der Anlagen des Teilfonds nach einem mehrdimensionalen Ansatz (einschliesslich nachhaltigkeitsbezogener Screenings und Scorings, Ausschlüsse, Beschränkungen sowie qualitativer und quantitativer Überprüfungen).

#### Informationen

- Anlagehorizont: Dieser Teilfonds ist unter Umständen ungeeignet für Anleger, die ihr Geld innerhalb von 5 Jahren aus dem Fonds abziehen wollen.
- Handelbarkeit: Die Anteile dieses Teilfonds können auf Anfrage täglich verkauft werden.
- Referenzwährung des Teilfonds ist der USD. Die Währung dieser Klasse lautet auf EUR. Das Währungsrisiko wird nicht gehedged.
- Ergebnisverwendung: thesaurierend.

### Risiko- und Ertragsprofil

|                        |   |   |                    |   |   |   |
|------------------------|---|---|--------------------|---|---|---|
| Geringeres Risiko      |   |   | Höheres Risiko     |   |   |   |
| ← Niedrigeren Erträgen |   |   | → Höheren Erträgen |   |   |   |
| 1                      | 2 | 3 | 4                  | 5 | 6 | 7 |

#### Was bedeutet dies?

Der SRRI repräsentiert die jährliche Schwankungsbreite des Teilfonds in den letzten 5 Jahren. Wenn für 5 Jahre nicht genug Daten verfügbar sind, werden die fehlenden Renditen anhand einer angemessenen Benchmark simuliert. Der SRRI kann sich verändern und sollte nicht als Indikator für die zukünftigen Risiken oder Renditen herangezogen werden. Auch die niedrigste Risikokategorie bedeutet nicht, dass der Teilfonds risikofrei oder das Kapital geschützt ist.

#### Kategorie

Der Teilfonds investiert in ein diversifiziertes Aktienportefeuille. Mindestens 2/3 des Portefeuilles sind in Aktien, Vorzugsaktien und wandelbaren Wertpapieren von Unternehmen aus der ganzen Welt (darunter auch aus Schwellenländern) angelegt. Es wird eine überdurchschnittliche Wertentwicklung angestrebt. Zu diesem Zweck wird ein langfristiger Anlageansatz verfolgt und Nachhaltigkeitsuntersuchungen zu den Themen Wirtschaft, Gesundheit, Umwelt, Soziales und Grundsätze der Unternehmensführung in die

Unternehmensauswahl einbezogen.

#### Birgt der Teilfonds weitere besondere Risiken?

Die nachfolgend aufgeführten Risiken können wesentliche Auswirkungen haben, sind aber nicht immer angemessen im synthetischen Risikoindikator abgebildet und können deshalb zusätzliche Verluste verursachen:

- Operatives Risiko und Risiken im Zusammenhang mit der Wertpapieraufbewahrung: Unter bestimmten Umständen besteht ein materielles Verlustrisiko, das aus menschlichen Irrtümern, unzureichenden oder fehlerhaften internen Systemen, Prozessen oder Kontrollen oder aus externen Ereignissen resultiert.
- Konzentrationrisiko: Sind die Fondsanlagen in einem Land, Markt, Sektor, einer Anlageklasse oder Branche konzentriert, kann der Fonds einem Verlustrisiko ausgesetzt sein, wenn ungünstige Ereignisse eintreten, von denen das Land, der Markt, die Branche, der Sektor oder die Anlageklasse betroffen sind.
- Finanzielle, ökonomische, regulatorische und politische Risiken: Finanzinstrumente können von verschiedenen Faktoren beeinflusst werden, unter anderem der Entwicklung an den Finanzmärkten, der wirtschaftlichen Entwicklung der Emittenten, die ihrerseits der allgemeinen weltwirtschaftlichen Lage ausgesetzt sind, sowie den ökonomischen, regulatorischen und politischen Bedingungen in dem jeweiligen Land.

## Kosten

### Einmalige Kosten vor und nach der Anlage

|                           |              |
|---------------------------|--------------|
| <b>Ausgabeaufschläge</b>  | Bis zu 5.00% |
| <b>Rücknahmeabschläge</b> | 0.00%        |

Dabei handelt es sich um den Höchstbetrag, der von Ihrer Anlage vor der Anlage/vor der Auszahlung Ihrer Rendite abgezogen wird.

### Kosten, die von der Klasse im Laufe des Jahrs abgezogen werden

|                        |       |
|------------------------|-------|
| <b>Laufende Kosten</b> | 1.25% |
|------------------------|-------|

### Kosten, welche die Klasse unter bestimmten Umständen zu tragen hat

|   |        |
|---|--------|
| <b>An die Wertentwicklung des Fonds gebunden Kosten</b> | 20.00% |
|---|--------|

Die Performance-Fee ist jährlich zahlbar, sofern der Teilfonds eine Wertentwicklung aufweist, die seine Benchmark übertrifft. Sollte der Teilfonds eine negative Wertentwicklung aufweisen, seine Benchmark aber übertreffen, muss möglicherweise, wie im Prospekt ausgeführt, eine Performance-Fee gezahlt werden. An die Wertentwicklung des Fonds gebunden Kosten: 20.00% pro Jahr aller Erträge des Teilfonds, die über den Erträgen des MSCI World in EUR ND liegen. Der Teilfonds muss

etwaige frühere Verluste aufholen, bevor der Fondsmanager eine Performance-Fee (von der Wertentwicklung abhängige Gebühr) erhält. Die von Ihnen getragenen Kosten gewährleisten die Verwaltung des Teilfonds sowie dessen Vertrieb und Vermarktung. Diese Kosten beeinträchtigen die Wertentwicklung des Fonds. Bei den Ausgabeaufschlägen und Rücknahmeabschlägen handelt es sich um Maximalangaben. Der Umtausch von Anteilen in Anteile eines anderen Teilfonds ist gebührenpflichtig. Die Gebühr beträgt höchstens 0.50% des Werts der umgetauschten Anteile.

Die Einstiegs- und Ausstiegsgebühren können um eine Handelsabgabe von maximal 3.00% zugunsten des Teilfonds erhöht werden, um die Auswirkungen der Portfolio Transaktionskosten zu reduzieren. Unter Umständen wird Ihnen weniger belastet. Ihr Berater oder Ihre Vertriebsstelle kann Ihnen weitere Informationen geben. Die laufenden Kosten werden für die 12-Monats-Periode berechnet, die mit Datum dieses Dokuments endet. Die Höhe dieser Kosten kann sich jährlich verändern. Weitere Informationen zu den Kosten können Abschnitt 10, "Kosten und Aufwendungen", des Fondsprospekts entnommen werden. Dieser ist über die Webseite [www.loim.com](http://www.loim.com) abrufbar.

## Wertentwicklung in der Vergangenheit

### Hinweis zur Wertentwicklung

Die historische Wertentwicklung ist kein zuverlässiger Indikator für die laufende oder zukünftige Wertentwicklung. Die Wertentwicklung im Diagramm zeigt die Renditen der Anlageklasse. Diese Renditen stellen die Veränderung des Nettoinventarwerts des Teilfonds in 1 Jahr dar (in % und der Referenzwährung des Anteils).

### Kosten und Gebühren

Die Gebühren für die laufenden Kosten des Teilfonds sind in der

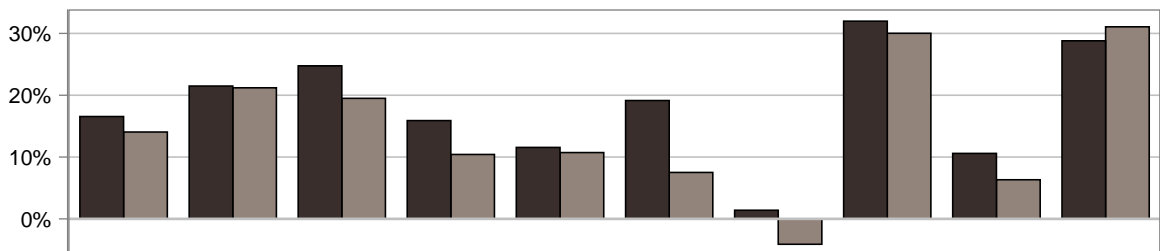
Berechnung der historischen Wertentwicklung enthalten. Ausgabe- und Rücknahmegebühren sind in der Berechnung der historischen Wertentwicklung nicht enthalten.

### Lancierungsdatum und Währung

Lancierungsdatum des Teilfonds: 29. Mai 2009.

Basiswährung des Teilfonds: USD.

Die frühere Wertentwicklung wurde in EUR berechnet.



|   | 2012  | 2013  | 2014  | 2015  | 2016  | 2017  | 2018  | 2019  | 2020  | 2021  |
|---|-------|-------|-------|-------|-------|-------|-------|-------|-------|-------|
| ■ LO Funds - Generation Global, (EUR), NA | 16.6% | 21.5% | 24.8% | 15.9% | 11.6% | 19.1% | 1.4%  | 32.0% | 10.6% | 28.8% |
| ■ MSCI World in EUR ND                    | 14.0% | 21.2% | 19.5% | 10.4% | 10.7% | 7.5%  | -4.1% | 30.0% | 6.3%  | 31.1% |

## Praktische Informationen

### Verwahrstelle

Verwahrstelle ist CACEIS Bank, Luxembourg Branch.

### Kurspublikation

Der Nettoinventarwert pro Anteil wird täglich berechnet und ist auf der Webseite [www.loim.com](http://www.loim.com) abrufbar oder kann am Gesellschaftssitz der SICAV angefragt werden.

### Weitere Informationen

Informationen über die SICAV, deren Teilfonds und die verfügbaren Anteilsklassen sind unter [www.loim.com](http://www.loim.com) abrufbar. Dort ist auch beschrieben, wie man Anteile kauft oder verkauft oder wie man zwischen den SICAV-Teilfonds wechselt. Der Prospekt, die Jahres- und Halbjahresberichte der SICAV und die Details zur aktuellen Vergütungspolitik von Lombard Odier Funds (Europe) S.A. sind unter [www.loim.com](http://www.loim.com) und am Sitz der SICAV (291, route d'Arlon, L-1150 Luxembourg) kostenlos erhältlich (Englisch, Italienisch und Französisch). Die Vermögenswerte und Verbindlichkeiten des Teilfonds werden

getrennt von jenen der anderen SICAV-Teilfonds gehalten. Kreditoren haben keinen Zugriff auf die Vermögenswerte des Teilfonds.

### Steuerrecht

Der Teilfonds unterliegt den luxemburger Steuervorschriften. Abhängig von Ihrem Wohnsitzland können die luxemburger Steuervorschriften Ihre Anlage beeinflussen. Wir raten Ihnen, die Hilfe eines Steuerberaters in Anspruch zu nehmen.

### Haftung

Die SICAV haftet ausschliesslich auf der Grundlage der in diesem Dokument enthaltenen Aussagen, sofern diese irreführend oder ungenau sind oder von den entsprechenden Passagen im Fondsprospekt der SICAV abweichen.

### Umtausch zwischen Teilfonds

Ein Umtausch zwischen oder innerhalb eines Teilfond ist möglich gemäss den Regelungen des Prospekts (§14 Umtausch von Anteilen), verfügbar unter [www.loim.com](http://www.loim.com)

Dieser Fonds ist in Luxemburg zugelassen und wird durch die Commission de Surveillance du Secteur Financier reguliert.

Lombard Odier Funds (Europe) S.A. ist in Luxemburg zugelassen und wird durch die Commission de Surveillance du Secteur Financier reguliert.

Diese wesentlichen Informationen für den Anleger sind zutreffend und entsprechen dem Stand vom 31. Januar 2022.