

## WESENTLICHE ANLEGERINFORMATIONEN

Gegenstand dieses Dokuments sind wesentliche Informationen für den Anleger über diesen Fonds. Es handelt sich nicht um Werbematerial. Diese Informationen sind gesetzlich vorgeschrieben, um Ihnen die Wesensart dieses Fonds und die Risiken einer Anlage in ihn zu erläutern. Wir raten Ihnen zur Lektüre dieses Dokuments, sodass Sie eine fundierte Anlageentscheidung treffen können.

## LO Funds - Natural Capital, Syst. NAV Hdg, Seed, (EUR), PA

Ein Teilfonds (der "Teilfonds") der Lombard Odier Funds (die "SICAV")

Kategorie P, Klasse thesaurierend, EUR, gehedged, ISIN LU2212490465 (die "Klasse")

Die SICAV wird von Lombard Odier Funds (Europe) S.A. verwaltet, die zur Lombard Odier Group gehört.

### Ziele und Anlagepolitik

#### Ziele und Anlagepolitik

Der Teilfonds wird aktiv verwaltet. Der MSCI World SMID Cap TR ND Index wird für Performancevergleiche und zur internen Risikoüberwachung herangezogen, ohne dass dies besondere Anlagebeschränkungen für den Teilfonds zur Folge hätte. Die Wertpapiere, die der Teilfonds erwerben möchte, können jenen des Index in einem Umfang ähnlich sein, der im Zeitverlauf variiert. Doch in Bezug auf ihre Gewichtung dürften sich deutliche Unterschiede ergeben. Die Performance des Teilfonds kann wesentlich von der des Index abweichen. Der Teilfonds investiert in Aktien und aktienbezogene Wertpapiere von Unternehmen weltweit (einschliesslich Schwellenländern), deren Wachstum von Regulierungen, Innovationen, Dienstleistungen oder Produkten profitieren wird, die den Übergang zu einer Kreislaufwirtschaft und einer Wirtschaft, die natürliches Kapital schätzt, unterstützen. Der Teilfonds ist bestrebt, in Unternehmen mit hoher Bonität sowie nachhaltigen Finanzmodellen, Geschäftspraktiken und Geschäftsmodellen zu investieren, die widerstandsfähig sind und von den langfristigen strukturellen Trends profitieren können. Bei der Auswahl der Unternehmen werden LOIM-eigene Instrumente und Methoden eingesetzt, um die Einhaltung von Umwelt-, Sozial- und Governance-Kriterien und die Nachhaltigkeit zu bewerten. Im Segment der Schwellenländer darf der Teilfonds bis zu 20% seines Nettovermögens in Aktien investieren, die von Unternehmen mit Sitz auf dem chinesischen Festland emittiert werden (einschliesslich chinesischer A-Aktien). Der Fondsmanager darf Finanzderivate zur

Absicherung und für eine effiziente Portfolioverwaltung einsetzen, nicht aber im Rahmen der Anlagestrategie. Der Teilfonds ist ein Produkt, das unter anderem eine „nachhaltige Investition“ im Sinne von Artikel 9 der Verordnung über nachhaltigkeitsbezogene Offenlegungspflichten im Finanzdienstleistungssektor anstrebt. Der Fondsmanager analysiert das Nachhaltigkeitsprofil der Anlagen des Teilfonds nach einem mehrdimensionalen Ansatz (einschliesslich nachhaltigkeitsbezogener Screenings und Scorings, Ausschlüsse, Beschränkungen sowie qualitativer und quantitativer Überprüfungen).

#### Informationen

- Anlagehorizont: Dieser Teilfonds ist unter Umständen ungeeignet für Anleger, die ihr Geld innerhalb von 5 Jahren aus dem Fonds abziehen wollen.
- Handelbarkeit: Die Anteile dieses Teilfonds können auf Anfrage täglich verkauft werden.
- Referenzwährung des Teilfonds ist der USD. Die Währung dieser Klasse lautet auf EUR. Das Währungsrisiko wird gehedged. Das Währungsrisiko zwischen der Basiswährung des Teilfonds und der Referenzwährung der Anteilsklasse wird abgesichert. Die Absicherung kann möglicherweise das Währungsrisiko der Positionen auf Portfolioebene nicht vollständig beseitigen, und die Wertentwicklung könnte beeinträchtigt werden.
- Ergebnisverwendung: thesaurierend.

### Risiko- und Ertragsprofil

|                      |   |   |   |   |   |   |                  |
|----------------------|---|---|---|---|---|---|------------------|
| Geringeres Risiko    |   |   |   |   |   |   | Höheres Risiko   |
| ←                    |   |   |   |   |   |   | →                |
| Niedrigeren Erträgen |   |   |   |   |   |   | Höheren Erträgen |
| 1                    | 2 | 3 | 4 | 5 | 6 | 7 |                  |

#### Was bedeutet dies?

Der SRRI repräsentiert die jährliche Schwankungsbreite des Teilfonds in den letzten 5 Jahren. Wenn für 5 Jahre nicht genug Daten verfügbar sind, werden die fehlenden Renditen anhand einer angemessenen Benchmark simuliert. Der SRRI kann sich verändern und sollte nicht als Indikator für die zukünftigen Risiken oder Renditen herangezogen werden. Auch die niedrigste Risikokategorie bedeutet nicht, dass der Teilfonds risikofrei oder das Kapital geschützt ist.

#### Kategorie

Der Teilfonds investiert hauptsächlich in Aktien und aktienbezogene Wertpapiere von Gesellschaften weltweit (auch in Schwellenländern).

#### Birgt der Teilfonds weitere besondere Risiken?

Die nachfolgend aufgeführten Risiken können wesentliche Auswirkungen haben, sind aber nicht immer angemessen im synthetischen Risikoindikator abgebildet und können deshalb zusätzliche Verluste

verursachen:

- Konzentrationrisiko: Sind die Fondsanlagen in einem Land, Markt, Sektor, einer Anlageklasse oder Branche konzentriert, kann der Fonds einem Verlustrisiko ausgesetzt sein, wenn ungünstige Ereignisse eintreten, von denen das Land, der Markt, die Branche, der Sektor oder die Anlageklasse betroffen sind.
- Schwellenlandrisiko: Aufgrund von erheblichen Investitionen in Schwellenländern kann der Kauf und Verkauf der Anlagen erschwert sein. Schwellenländer können ausserdem häufiger politischen Unwägbarkeiten ausgesetzt sein und Anlagen, die in diesen Ländern gehalten werden, geniessen möglicherweise nicht den gleichen Schutz wie in den Industrieländern.
- Risiko im Zusammenhang mit einem aktiven Management: Ein aktives Management beruht auf der Erwartung bestimmter Marktentwicklungen und/oder der Wertpapierauswahl. Daraus ergibt sich das Risiko, dass der Fonds nicht in den Märkten oder Wertpapieren mit der besten Wertentwicklung investiert ist. Ausserdem kann der Nettoinventarwert sinken.

Nähere Informationen zu den Risiken sind in Anhang B "Risikofaktoren des Fondsprospekts" enthalten.

## Kosten

| Einmalige Kosten vor und nach der Anlage  |              |
|---|--------------|
| <b>Ausgabeaufschläge</b>  | Bis zu 5.00% |
| <b>Rücknahmeabschläge</b>   | 0.00%        |
| Dabei handelt es sich um den Höchstbetrag, der von Ihrer Anlage vor der Anlage/vor der Auszahlung Ihrer Rendite abgezogen wird. |              |
| Kosten, die von der Klasse im Laufe des Jahrs abgezogen werden  |              |
| <b>Laufende Kosten</b>  | 1.54%        |
| Kosten, welche die Klasse unter bestimmten Umständen zu tragen hat  |              |
| <b>An die Wertentwicklung des Fonds gebunden Kosten</b>   | Keine        |

Die von Ihnen getragenen Kosten gewährleisten die Verwaltung des Teilfonds sowie dessen Vertrieb und Vermarktung. Diese Kosten beeinträchtigen die Wertentwicklung des Fonds. Bei den

Ausgabeaufschlägen und Rücknahmeabschlägen handelt es sich um Maximalangaben. Der Umtausch von Anteilen in Anteile eines anderen Teilfonds ist gebührenpflichtig. Die Gebühr beträgt höchstens 0.50% des Werts der umgetauschten Anteile.

Die Einstiegs- und Ausstiegsgebühren können um eine Handelsabgabe von maximal 3.00% zugunsten des Teilfonds erhöht werden, um die Auswirkungen der Portfolio Transaktionskosten zu reduzieren. Unter Umständen wird Ihnen weniger belastet. Ihr Berater oder Ihre Vertriebsstelle kann Ihnen weitere Informationen geben. Die laufenden Kosten werden für die 12-Monats-Periode berechnet, die mit Datum dieses Dokuments endet. Die Höhe dieser Kosten kann sich jährlich verändern. Weitere Informationen zu den Kosten können Abschnitt 10, "Kosten und Aufwendungen", des Fondsprospekts entnommen werden. Dieser ist über die Webseite [www.loim.com](http://www.loim.com) abrufbar.

## Wertentwicklung in der Vergangenheit

### Hinweis zur Wertentwicklung

Die historische Wertentwicklung ist kein zuverlässiger Indikator für die laufende oder zukünftige Wertentwicklung. Die Wertentwicklung im Diagramm zeigt die Renditen der Anlageklasse. Diese Renditen stellen die Veränderung des Nettoinventarwerts des Teilfonds in 1 Jahr dar (in % und der Referenzwährung des Anteils).

### Kosten und Gebühren

Die Gebühren für die laufenden Kosten des Teilfonds sind in der

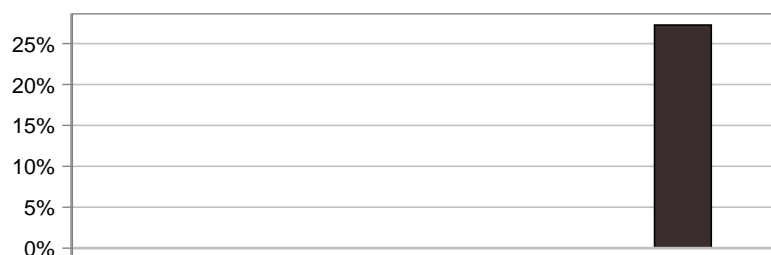
Berechnung der historischen Wertentwicklung enthalten. Ausgabe- und Rücknahmegebühren sind in der Berechnung der historischen Wertentwicklung nicht enthalten.

### Lancierungsdatum und Währung

Lancierungsdatum des Teilfonds: 16. November 2020.

Basiswährung des Teilfonds: USD.

Die frühere Wertentwicklung wurde in EUR berechnet.



|  | 2017 | 2018 | 2019 | 2020 | 2021  |
|--|------|------|------|------|-------|
| ■ LO Funds - Natural Capital, Syst. NAV Hdg, Seed, (EUR), PA |      |      |      |      | 27.3% |

## Praktische Informationen

### Verwahrstelle

Verwahrstelle ist CACEIS Bank, Luxembourg Branch.

### Kurspublikation

Der Nettoinventarwert pro Anteil wird täglich berechnet und ist auf der Webseite [www.loim.com](http://www.loim.com) abrufbar oder kann am Gesellschaftssitz der SICAV angefragt werden.

### Weitere Informationen

Informationen über die SICAV, deren Teilfonds und die verfügbaren Anteilsklassen sind unter [www.loim.com](http://www.loim.com) abrufbar. Dort ist auch beschrieben, wie man Anteile kauft oder verkauft oder wie man zwischen den SICAV-Teilfonds wechselt. Der Prospekt, die Jahres- und Halbjahresberichte der SICAV und die Details zur aktuellen Vergütungspolitik von Lombard Odier Funds (Europe) S.A. sind unter [www.loim.com](http://www.loim.com) und am Sitz der SICAV (291, route d'Arlon, L-1150 Luxembourg) kostenlos erhältlich (Englisch, Italienisch und Französisch). Die Vermögenswerte und Verbindlichkeiten des Teilfonds werden getrennt von jenen der anderen SICAV-Teilfonds gehalten. Kreditoren

haben keinen Zugriff auf die Vermögenswerte des Teilfonds.

### Steuerrecht

Der Teilfonds unterliegt den luxemburger Steuervorschriften. Abhängig von Ihrem Wohnsitzland können die luxemburger Steuervorschriften Ihre Anlage beeinflussen. Wir raten Ihnen, die Hilfe eines Steuerberaters in Anspruch zu nehmen.

### Haftung

Die SICAV haftet ausschliesslich auf der Grundlage der in diesem Dokument enthaltenen Aussagen, sofern diese irreführend oder ungenau sind oder von den entsprechenden Passagen im Fondsprospekt der SICAV abweichen.

### Umtausch zwischen Teilfonds

Erfüllen die Anleger die im Fondsprospekt genannten Bedingungen, können sie ihre Anteile an diesem Teilfonds gegen eine andere Anteilsklasse desselben Teilfonds oder gegen Anteile eines anderen Teilfonds der SICAV umtauschen. Näheres zum Umtausch von Anteilen finden Sie in Abschnitt 14 "Umtausch von Aktien" des Fondsprospekts.

Dieser Fonds ist in Luxemburg zugelassen und wird durch die Commission de Surveillance du Secteur Financier reguliert.

Lombard Odier Funds (Europe) S.A. ist in Luxemburg zugelassen und wird durch die Commission de Surveillance du Secteur Financier reguliert.

Diese wesentlichen Informationen für den Anleger sind zutreffend und entsprechen dem Stand vom 31. Januar 2022.