

Wesentliche Anlegerinformationen

Gegenstand dieses Dokuments sind wesentliche Informationen für den Anleger über diesen Fonds. Es handelt sich nicht um Werbematerial. Diese Informationen sind gesetzlich vorgeschrieben, um Ihnen die Wesensart dieses Fonds und die Risiken einer Anlage in ihn zu erläutern. Wir raten Ihnen zur Lektüre dieses Dokuments, so dass Sie eine fundierte Anlageentscheidung treffen können.

CT (Lux) Responsible Global Equity A Inc USD

(ISIN LU0382360757), ein Fonds des Columbia Threadneedle (Lux) III.

Die unabhängige Verwaltungsgesellschaft des Fonds ist Carne Global Fund Managers (Luxembourg) S.A.

Ziele und Anlagepolitik

Ziel ist es, ein langfristiges Kapitalwachstum zu erreichen.

Der Fonds strebt an, dies durch die Anlage in Aktien (Stammaktien von Unternehmen) und aktienbezogene Wertpapiere wie Optionen (Recht, ein Wertpapier [in der Regel Aktien] binnen einer bestimmten Frist zu einem bestimmten Kurs zu kaufen) von Unternehmen beliebiger Märkte umzusetzen.

Zur Aufnahme in das für eine Anlage in Frage kommende Universum werden die Unternehmen mit Hilfe von Datenanbietern und Primärresearch nach bestimmten Ethik- und Nachhaltigkeitskriterien geprüft. Ein externer Beirat berät zu ethischen, sozialen und ökologischen Kriterien und überprüft die Auswahlentscheidungen.

Zu den ethischen Kriterien gehören der Ausschluss von Tabak, Alkohol, Waffen, Glücksspiel, Atomtechnik und Pornografie. Darüber hinaus verlangt der Fonds von den Unternehmen die Einhaltung von Branchenstandards bezüglich ihres sozialen und ökologischen Fußabdrucks. Dazu gehören je nach Branche Systeme für das Management von Arbeitsnormen, Menschenrechten, Lieferketten, Umweltauswirkungen, Wasser, Abfall und Biodiversität.

Der Fonds wird aktiv verwaltet. Die Verwaltungsgesellschaft ist der Ansicht, dass der MSCI World NR Index angesichts der Anlagepolitik des Fonds und der Herangehensweise der Verwaltungsgesellschaft ein geeigneter Referenzwert für die Bewertung der Wertentwicklung des Fonds ist. Der Fonds wird nicht durch diesen Referenzwert eingeschränkt und hat einen erheblichen Spielraum, in ein Portfolio zu investieren, das sich wesentlich von der Zusammensetzung des Referenzwertes unterscheidet; die Wertentwicklung des Fonds kann über längere Zeiträume mit der des Referenzwertes korreliert sein.

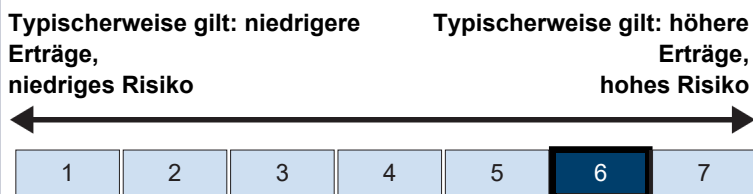
Der Fonds kann zum Zwecke der Absicherung des Portfolios in Devisentermingeschäfte in jeder beliebigen Währung investieren. Vom Fonds generierte Erträge werden jährlich an Sie ausbezahlt.

Für diesen Fonds besteht keine Mindesthaltefrist. Er ist unter Umständen nicht für Anleger geeignet, die ihre Gelder in weniger als 5 Jahren abziehen wollen.

Sie können Ihre Anlage auf Antrag an jedem beliebigen Luxemburger Werktag zurückfordern. Ihr Rücknahmeantrag muss vor 12:00 Uhr mitteleuropäischer Zeit eingereicht werden, wenn Sie Ihre Anlage noch am selben Tag zurückerhalten möchten. Die Erlöse werden im Normalfall nach drei Geschäftstagen ausbezahlt.

Risiko- und Ertragsprofil

Die Tabelle „Kennzahlen zum Risiko-Ertrags-Verhältnis“ zeigt, wo der Fonds unter dem Aspekt seines potenziellen Risikos und Ertrags einzuordnen ist. Je höher der Fonds eingeordnet ist, umso größer ist das Ertragspotenzial, aber umso größer ist auch das Risiko, Geld zu verlieren. Das Risiko-Ertrags-Verhältnis basiert auf Vergangenheitsdaten, kann sich mit der Zeit ändern und kann möglicherweise nicht als verlässlicher Hinweis für das künftige Risikoprofil des Fonds herangezogen werden. Der schattierte Bereich der Tabelle unten zeigt an, wo der Fonds hinsichtlich seines Risiko-Ertrags-Verhältnisses rangiert.



Historische Daten stellen unter Umständen keinen zuverlässigen Indikator für das zukünftige Risikoprofil des Fonds dar; entsprechend wird die aufgeführte Kategorie nicht garantiert und kann sich im Laufe der Zeit ändern. Die niedrigste Kategorie impliziert nicht, dass es sich um eine risikofreie Anlage handelt.

Die jeweilige Stufe gibt an, welche Ergebnisse der Fondsschwerpunkt auf Aktien erzielt. Aktien bieten generell höhere Renditen, die jedoch mit höherem Risiko verbunden sind.

Die folgenden Risiken werden vom Indikator nicht berücksichtigt:

Marktrisiko: Der Wert der vom Fonds gehaltenen Vermögenswerte kann sinken und steigen. Es gibt keine Garantie, dass die Anlageziele des Fonds erreicht werden.

Währungsrisiko: Wechselkursschwankungen können sich negativ auf Ihre Anlage auswirken.

Gegenparteirisiko: Um den Ertrag zu erhöhen, kann der Fonds bei verschiedenen anerkannten Gegenparteien Bareinlagen halten. Die Erträge von Bareinlagen hängen von der dauerhaften Zahlungsfähigkeit der Gegenpartei ab.

Optionen: Kleine Kursschwankungen des Vermögenswerts, auf den sich die Option bezieht, können eine unverhältnismäßig große Aufwärts- oder Abwärtsbewegung des Optionspreises nach sich ziehen.

Risiken im Zusammenhang mit dem Ethik-Screening: Der Ausschluss von Sektoren oder Unternehmen aus ethischen Gründen kann bedeuten, dass der Fonds empfindlicher auf Kursausschläge reagiert als ein vergleichbarer Fonds, der kein Screening vornimmt.

Kosten

Die von Ihnen getragenen Kosten werden auf die Verwaltung des Fonds, einschließlich seiner Vermarktungs- und Vertriebskosten, verwendet. Diese Kosten beschränken das potenzielle Anlagewachstum Ihrer Anlage.

Einmalige Kosten vor und nach der Anlage

Ausgabeaufschlag	5,00%
Rücknahmeabschlag	0,00%

Dabei handelt es sich um den Höchstbetrag, der von Ihrer Anlage und vor der Auszahlung Ihrer Rendite abgezogen wird. In manchen Fällen zahlen Sie eventuell weniger. Den für Sie gültigen Betrag erfahren Sie von Ihrem Finanzberater.

Kosten, die vom Fonds im Laufe des Jahres abgezogen werden

Laufende Kosten	1,74%
-----------------	-------

Kosten, die der Fonds unter bestimmten Bedingungen zu tragen hat

An die Wertentwicklung des Fonds gebundene Gebühren	ENTFÄLLT
---	----------

Umtauschgebühr (beim Wechsel von einem Fonds in einen anderen Fonds) 0,00%.

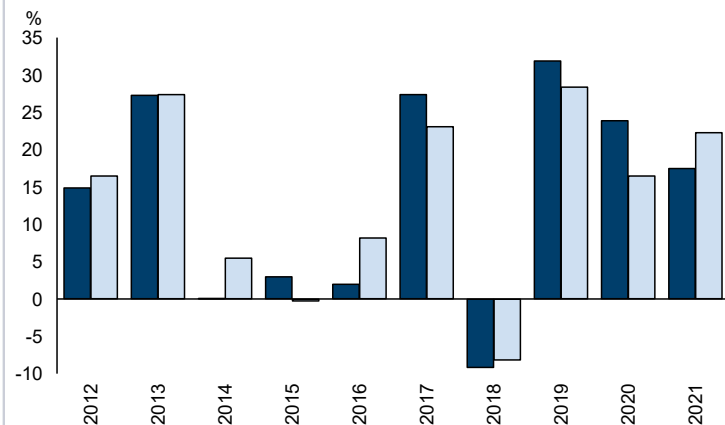
Die laufenden Kosten stützen sich auf die Vorjahreswerte und können gegebenenfalls von Jahr zu Jahr schwanken. Sie enthalten keine Kosten für den Kauf oder Verkauf von Vermögenswerten des Fonds (es sei denn, diese Vermögenswerte sind Anteile eines anderen Fonds).

Der Betrag der laufenden Kosten basiert auf den Ausgaben des im April 2022 beendeten Geschäftsjahres. Er kann von Jahr zu Jahr unterschiedlich ausfallen. Nicht enthalten sind:

- an die Wertentwicklung des Fonds gebundene Gebühren,
- Portfolio-Transaktionskosten, sofern es sich dabei nicht um Ausgabeauf- bzw. Rücknahmeabschläge handelt, die der OGAW für den Kauf bzw. Verkauf von Anteilen an anderen Organismen für gemeinsame Anlagen entrichten muss.

Informationen zu diesen Kosten enthält der Abschnitt „Gebühren und Aufwendungen“ im Fondsprospekt, der einsehbar ist unter www.columbiathreadneedle.co.uk.

Frühere Wertentwicklung



Sie sollten sich bewusst sein, dass die frühere Wertentwicklung keine Orientierung für die künftige Wertentwicklung ist.

Auflegungsdatum des Fonds: 12.12.2005.

Auflegungsdatum der Aktien-/Anteilsklasse: 01.03.2010.

Die Wertentwicklung wird in USD berechnet.

Diese Grafik zeigt anhand eines Prozentsatzes, in welchem Ausmaß der Fondswert jedes Jahr nach oben oder unten schwankte.

* MSCI World

	2012	2013	2014	2015	2016	2017	2018	2019	2020	2021
Fonds	14,9	27,3	0,1	3,0	2,0	27,4	-9,2	31,9	23,9	17,5
Index*	16,5	27,4	5,5	-0,3	8,2	23,1	-8,2	28,4	16,5	22,3

Quelle: FE 2022

Praktische Informationen

Dieses Dokument wurde von Columbia Threadneedle Management Limited, eine hundertprozentige Tochtergesellschaft von Columbia Threadneedle Investments UK International Limited.

Weitere Informationen über den Fonds, einschließlich Kopien des Verkaufsprospekts, der Jahres- und Halbjahresberichte und Bilanzen sind kostenlos bei Columbia Threadneedle Investments, Exchange House, Primrose Street, London EC2A 2NY erhältlich, Telefon: Kundenservice unter: 00352 (0) 464 0101, E-Mail: sales.support@columbiathreadneedle.com oder elektronisch unter: www.columbiathreadneedle.co.uk. Der Fonds ist Bestandteil des Columbia Threadneedle (Lux) III Sie können Anlagen zwischen anderen Teilfonds oder Anteilsklassen des Columbia Threadneedle (Lux) III umtauschen. Weitere Einzelheiten zum Umtausch finden sich im Fondsprospekt.

Die Vermögenswerte und Verbindlichkeiten der unterschiedlichen Fonds des Columbia Threadneedle (Lux) III sind gesetzlich voneinander getrennt. Das bedeutet, dass das Fondsvermögen getrennt von anderen Fonds gehalten wird. Ihre Anlage in den Fonds ist nicht durch irgendwelche Ansprüche gegenüber anderen Fonds im Columbia Threadneedle (Lux) III betroffen.

Eine aktuelle Version der Vergütungspolitik (einschließlich, aber nicht beschränkt auf die Beschreibung der Berechnung von Vergütungen und Leistungen sowie die Identität der für die Gewährung der Vergütungen und Leistungen verantwortlichen Personen und die Zusammensetzung des Vergütungsausschusses) ist unter folgender Adresse abrufbar: www.carnegroup.com. Diese Vergütungspolitik wird den Investoren in Papierform kostenlos auf Anfrage am eingetragenen Sitz der Verwaltungsgesellschaft zur Verfügung gestellt.

Die Verwahrstelle des Fonds ist State Street Bank Luxembourg, S.C.A.

Die Steuergesetzgebung Luxemburgs kann je nach Ihrem Wohnsitz eine Auswirkung auf Ihre persönliche Steuersituation haben.

Columbia Threadneedle (Lux) III kann ausschließlich auf Basis von in diesem Dokument enthaltenen Angaben haftbar gemacht werden, die irreführend, fehlerhaft oder mit den entsprechenden Teilen des Prospekts des Fonds unvereinbar sind.

Dieser Fonds ist in Luxemburg zugelassen und wird reguliert durch Commission de Surveillance du Secteur Financier (CSSF). Carne Global Fund Managers (Luxembourg) S.A. ist in Luxemburg zugelassen und wird reguliert durch CSSF.

Diese wesentlichen Informationen für den Anleger sind zutreffend und entsprechen dem Stand vom 06.07.2022.