

Wesentliche Anlegerinformationen

Gegenstand dieses Dokuments sind wesentliche Informationen für den Anleger über diesen Fonds. Es handelt sich nicht um Werbematerial. Diese Informationen sind gesetzlich vorgeschrieben, um Ihnen die Wesensart dieses Fonds und die Risiken einer Anlage in ihn zu erläutern. Wir raten Ihnen zur Lektüre dieses Dokuments, so dass Sie eine fundierte Anlageentscheidung treffen können.

CT (Lux) Global Convertible Bond A Inc GBP

(ISIN LU0417633616), ein Fonds des Columbia Threadneedle (Lux) III.
Die unabhängige Verwaltungsgesellschaft des Fonds ist Carne Global Fund Managers (Luxembourg) S.A.

Ziele und Anlagepolitik

Ziel ist, hohe Renditen Ihrer Anlage zu erreichen.

Der Fonds strebt an, dies über die Anlage in Wandelanleihen (Anleihen, die binnen einer Wandlungsfrist in ein vorab festgelegtes Kontingent von Aktien des Unternehmens umgewandelt werden können, in der Regel nach dem Ermessen des Anleiheinhabers). Mindestens zwei Drittel des gesamten Fondsvermögens werden in Wandelanleihen investiert, die von Unternehmen mit Sitz in Europa, den Vereinigten Staaten, Japan und Asien begeben werden.

Der Fonds wird in der Regel mindestens 51 % seines Vermögens in Wandelanleihen halten, die nach Auffassung der Verwaltungsgesellschaft Investment Grade-Qualität haben, sofern der Markt für Wandelanleihen genügend „ausgewogene“ Anlagemöglichkeiten mit Investment Grade-Qualität bietet, um ein gut diversifiziertes Portfolio zu unterhalten. Eine ausgewogene Wandelanleihe zeichnet sich dadurch aus, dass sie nicht zu weit über ihrem Rückkaufswert gehandelt wird und/oder nicht mit einer zu hohen Umwandlungsprämie gehandelt wird).

Der Fonds kann Finanzterminkontrakte (wie Aktienindex-, Zinssatz- und Devisenkontrakte) abschließen, um den Fonds gegen ungünstige Schwankungen der Kurse an den Aktienmärkten, der Zinsen oder der Wechselkurse zu schützen.

Der Fonds wird aktiv verwaltet. Der Fonds ist durch seinen Referenzwert, den Refinitiv Global Focus Basket Index, nicht eingeschränkt und hat erheblichen Spielraum, um in ein Portfolio zu investieren, das sich von der Zusammensetzung des Referenzwerts unterscheidet.

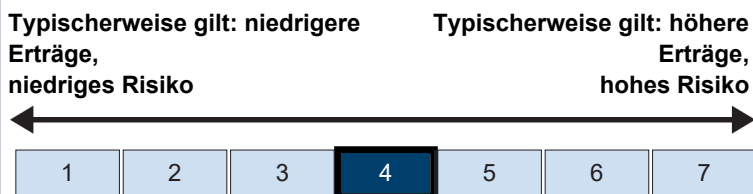
Vom Fonds generierte Erträge werden jährlich an Sie ausbezahlt.

Für diesen Fonds besteht keine Mindesthaltefrist. Er ist unter Umständen nicht für Anleger geeignet, die ihre Gelder in weniger als 3 Jahren abziehen wollen.

Sie können Ihre Anlage auf Antrag an jedem beliebigen Luxemburger Werktag zurückfordern. Ihr Rücknahmeantrag muss vor 06:00 Uhr mitteleuropäischer Zeit eingereicht werden, wenn Sie Ihre Anlage noch am selben Tag zurückerhalten möchten. Die Erlöse werden im Normalfall nach drei Geschäftstagen ausbezahlt.

Risiko- und Ertragsprofil

Die Tabelle „Kennzahlen zum Risiko-Ertrags-Verhältnis“ zeigt, wo der Fonds unter dem Aspekt seines potenziellen Risikos und Ertrags einzuordnen ist. Je höher der Fonds eingeordnet ist, umso größer ist das Ertragspotenzial, aber umso größer ist auch das Risiko, Geld zu verlieren. Das Risiko-Ertrags-Verhältnis basiert auf Vergangenheitsdaten, kann sich mit der Zeit ändern und kann möglicherweise nicht als verlässlicher Hinweis für das künftige Risikoprofil des Fonds herangezogen werden. Der schattierte Bereich der Tabelle unten zeigt an, wo der Fonds hinsichtlich seines Risiko-Ertrags-Verhältnisses rangiert.



Historische Daten stellen unter Umständen keinen zuverlässigen Indikator für das zukünftige Risikoprofil des Fonds dar; entsprechend wird die aufgeführte Kategorie nicht garantiert und kann sich im Laufe der Zeit ändern. Die niedrigste Kategorie impliziert nicht, dass es sich um eine risikofreie Anlage handelt.

Die jeweilige Stufe gibt an, welche Ergebnisse der Fonds mit seinen Anlagen, die hauptsächlich in Wandelanleihen erfolgen, erzielt. Anleihen generieren generell niedrigere Renditen, weisen aber auch ein geringeres Risiko auf.

Die folgenden Risiken werden vom Indikator nicht berücksichtigt:

Marktrisiko: Der Wert der vom Fonds gehaltenen Vermögenswerte kann sinken und steigen. Es gibt keine Garantie, dass die Anlageziele des Fonds erreicht werden.

Währungsrisiko: Wechselkursschwankungen können sich negativ auf Ihre Anlage auswirken.

Gegenparteirisiko: Um den Ertrag zu erhöhen, kann der Fonds bei verschiedenen anerkannten Gegenparteien Bareinlagen halten. Die Erträge von Bareinlagen hängen von der dauerhaften Zahlungsfähigkeit der Gegenpartei ab.

Kreditrisiko: Der Bezug von Erträgen durch Schuldinstrumente hängt von der Zahlungsfähigkeit des Emittenten ab.

Zinsrisiko: Zinsschwankungen können sich negativ auf Ihre Anlage auswirken.

Kosten

Die von Ihnen getragenen Kosten werden auf die Verwaltung des Fonds, einschließlich seiner Vermarktungs- und Vertriebskosten, verwendet. Diese Kosten beschränken das potenzielle Anlagewachstum Ihrer Anlage.

Einmalige Kosten vor und nach der Anlage

Ausgabeaufschlag	5,00%
Rücknahmeabschlag	0,00%

Dabei handelt es sich um den Höchstbetrag, der von Ihrer Anlage und vor der Auszahlung Ihrer Rendite abgezogen wird. In manchen Fällen zahlen Sie eventuell weniger. Den für Sie gültigen Betrag erfahren Sie von Ihrem Finanzberater.

Kosten, die vom Fonds im Laufe des Jahres abgezogen werden

Laufende Kosten	1,31%
-----------------	-------

Kosten, die der Fonds unter bestimmten Bedingungen zu tragen hat

An die Wertentwicklung des Fonds gebundene Gebühren	ENTFÄLLT
---	----------

Umtauschgebühr (beim Wechsel von einem Fonds in einen anderen Fonds) 0,00%.

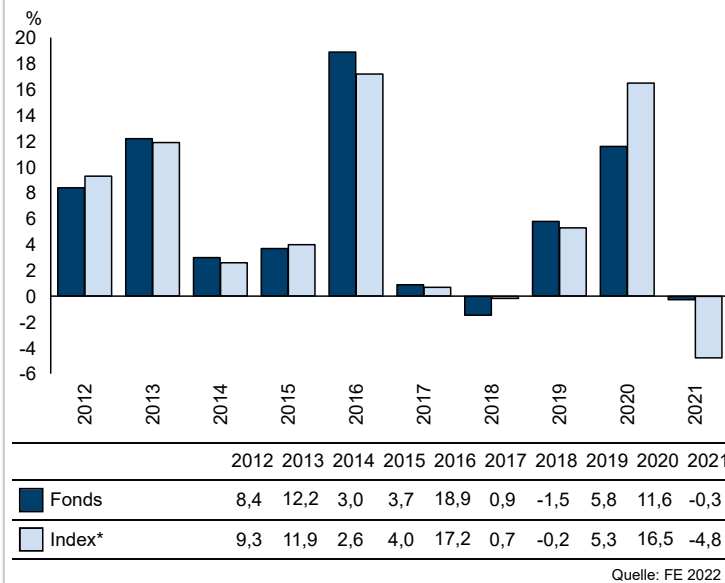
Die laufenden Kosten stützen sich auf die Vorjahreswerte und können gegebenenfalls von Jahr zu Jahr schwanken. Sie enthalten keine Kosten für den Kauf oder Verkauf von Vermögenswerten des Fonds (es sei denn, diese Vermögenswerte sind Anteile eines anderen Fonds).

Der Betrag der laufenden Kosten basiert auf den Ausgaben des im April 2022 beendeten Geschäftsjahres. Er kann von Jahr zu Jahr unterschiedlich ausfallen. Nicht enthalten sind:

- an die Wertentwicklung des Fonds gebundene Gebühren,
- Portfolio-Transaktionskosten, sofern es sich dabei nicht um Ausgabeauf- bzw. Rücknahmeabschläge handelt, die der OGAW für den Kauf bzw. Verkauf von Anteilen an anderen Organismen für gemeinsame Anlagen entrichten muss.

Informationen zu diesen Kosten enthält der Abschnitt „Gebühren und Aufwendungen“ im Fondsprospekt, der einsehbar ist unter www.columbiathreadneedle.co.uk.

Frühere Wertentwicklung



Sie sollten sich bewusst sein, dass die frühere Wertentwicklung keine Orientierung für die künftige Wertentwicklung ist.

Auflegungsdatum des Fonds: 03.03.2003.

Auflegungsdatum der Aktien-/Anteilsklasse: 15.05.2009.

Die Wertentwicklung wird in GBP berechnet.

Diese Grafik zeigt anhand eines Prozentsatzes, in welchem Ausmaß der Fondswert jedes Jahr nach oben oder unten schwankte.

* Refinitiv Global Focus Basket

Praktische Informationen

Dieses Dokument wurde von Columbia Threadneedle Management Limited, eine hundertprozentige Tochtergesellschaft von Columbia Threadneedle Investments UK International Limited.

Weitere Informationen über den Fonds, einschließlich Kopien des Verkaufsprospekts, der Jahres- und Halbjahresberichte und Bilanzen sind kostenlos bei Columbia Threadneedle Investments, Exchange House, Primrose Street, London EC2A 2NY erhältlich, Telefon: Kundenservice unter: 00352 (0) 464 0101, E-Mail: sales.support@columbiathreadneedle.com oder elektronisch unter: www.columbiathreadneedle.co.uk. Der Fonds ist Bestandteil des Columbia Threadneedle (Lux) III Sie können Anlagen zwischen anderen Teilfonds oder Anteilsklassen des Columbia Threadneedle (Lux) III umtauschen. Weitere Einzelheiten zum Umtausch finden sich im Fondsprospekt.

Die Vermögenswerte und Verbindlichkeiten der unterschiedlichen Fonds des Columbia Threadneedle (Lux) III sind gesetzlich voneinander getrennt. Das bedeutet, dass das Fondsvermögen getrennt von anderen Fonds gehalten wird. Ihre Anlage in den Fonds ist nicht durch irgendwelche Ansprüche gegenüber anderen Fonds im Columbia Threadneedle (Lux) III betroffen.

Eine aktuelle Version der Vergütungspolitik (einschließlich, aber nicht beschränkt auf die Beschreibung der Berechnung von Vergütungen und Leistungen sowie die Identität der für die Gewährung der Vergütungen und Leistungen verantwortlichen Personen und die Zusammensetzung des Vergütungsausschusses) ist unter folgender Adresse abrufbar: www.carnegroup.com. Diese Vergütungspolitik wird den Investoren in Papierform kostenlos auf Anfrage am eingetragenen Sitz der Verwaltungsgesellschaft zur Verfügung gestellt.

Die Verwahrstelle des Fonds ist State Street Bank Luxembourg, S.C.A.

Die Steuergesetzgebung Luxemburgs kann je nach Ihrem Wohnsitz eine Auswirkung auf Ihre persönliche Steuersituation haben.

Columbia Threadneedle (Lux) III kann ausschließlich auf Basis von in diesem Dokument enthaltenen Angaben haftbar gemacht werden, die irreführend, fehlerhaft oder mit den entsprechenden Teilen des Prospekts des Fonds unvereinbar sind.

Dieser Fonds ist in Luxemburg zugelassen und wird reguliert durch Commission de Surveillance du Secteur Financier (CSSF). Carne Global Fund Managers (Luxembourg) S.A. ist in Luxemburg zugelassen und wird reguliert durch CSSF.

Diese wesentlichen Informationen für den Anleger sind zutreffend und entsprechen dem Stand vom 06.07.2022.