



## Frais

### Frais ponctuels prélevés lors de l'émission et du rachat de actions

Frais d'entrée	Aucun
Frais de sortie	Aucun

Le pourcentage indiqué est le maximum pouvant être déduit des capitaux engagés par l'investisseur à l'achat et la restitution des actions du compartiment.

	A EUR	B EUR	C EUR
--	-------	-------	-------

### Frais prélevés par le fonds sur une année

Frais courants	1,78 %	1,82 %	1,38 %
----------------	--------	--------	--------

### Frais prélevés par le fonds dans certaines circonstances

**Commission de performance :** Aucune

Les frais acquittés par les investisseurs servent à couvrir les coûts d'exploitation du compartiment, y compris les coûts de commercialisation et de distribution de ses actions. Ces frais réduisent la performance potentielle des investissements.

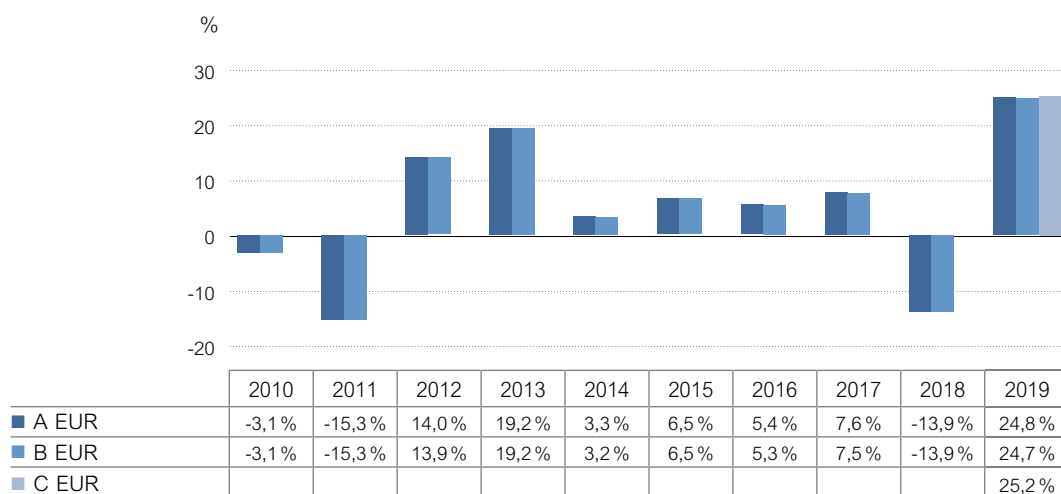
Les frais d'entrée et de sortie correspondent chacun au pourcentage maximal pouvant être déduit des capitaux engagés par l'investisseur dans le compartiment. Dans certains cas, il se peut que l'investisseur paie moins. Pour obtenir des informations plus détaillées, veuillez consulter votre conseiller financier.

Les frais d'entrée sont de 0% pour les parts de catégories A et B et 0% pour la part de catégorie C.

Les frais courants sont fondés sur les dépenses de la période des 12 derniers mois se terminant en décembre 2019. Ce pourcentage peut varier d'une année sur l'autre. Sont exclus de ce montant les frais de transaction du portefeuille hormis les frais d'entrée ou de sortie payés lors de l'achat ou de la vente de actions d'un autre organisme de placement collectif.

Pour de plus amples informations concernant les frais, veuillez consulter la rubrique « Charges et frais » du prospectus de la Sicav.

## Performances passées



La performance historique ne constitue pas une indication des rendements futurs.

La performance indiquée tient compte des frais courants mais pas des frais d'entrée et de sortie facturés lors de l'achat ou de la restitution de actions de la Sicav.

Les rendements peuvent varier à la hausse comme à la baisse en fonction de l'évolution positive ou négative des marchés.

**Date de lancement :** 1<sup>er</sup> mars 2001

## Informations pratiques

**Banque dépositaire :** State Street Bank International GmbH, Luxembourg Branch.

Pour de plus amples informations concernant cette Sicav, veuillez consulter le prospectus. Celui-ci ainsi que les rapports annuels et semestriels sont mis gratuitement à disposition en français au siège social de la Sicav, auprès de la banque dépositaire ainsi qu'auprès de tous les représentants agréés.

Des détails sur la politique de rémunération de la société de gestion sont disponibles à l'adresse <http://www.adepa.com/remuneration-policy>. Ils incluent la description du mode d'attribution de la rémunération et des avantages aux employés ainsi que le comité de rémunération, si nommé. La société de gestion peut en fournir une copie papier sur demande.

La valeur nette d'inventaire et le prix d'émission, de conversion et de rachat des actions de la Sicav sont disponibles au siège social de la Sicav ainsi qu'à celui de la banque dépositaire.

La législation fiscale du Grand Duché de Luxembourg peut avoir une incidence sur la situation fiscale personnelle de l'investisseur.

La responsabilité de CB-ACCENT Lux ne peut être engagée que sur la base de déclarations contenues dans le présent document qui seraient trompeuses, inexactes ou non cohérentes avec les parties correspondantes du prospectus de l'OPCVM.

Le présent document d'information clé pour l'investisseur décrit le compartiment CB - ACCENT LUX - European Equity Fund tandis que le prospectus auquel il est fait référence porte sur l'ensemble de ladite Sicav.

Dans les comptes de la Sicav, les actifs de chacun des compartiments sont séparés des actifs des autres compartiments.

Les investisseurs peuvent échanger leurs actions contre celles d'un autre compartiment de la Sicav. Aucune commission de conversion n'est facturée pour un tel échange.

Les classes A et C sont réservées aux investisseurs institutionnels, et la classe B correspond à la classe retail.

Ce Fonds est agréé au Grand Duché de Luxembourg et réglementé par la Commission de Surveillance du Secteur Financier. CB-ACCENT LUX SICAV est agréée au Grand Duché de Luxembourg et réglementée par la Commission de Surveillance du Secteur Financier. Les informations clés pour l'investisseur ici fournies sont exactes et à jour au 12 février 2020.