

Flossbach von Storch - Multi Asset - Balanced H / LU2634693480 / A3EMD0 / Flossbach Von Storch

Aktuell 08.07.2024 ¹	Region	Branche	Ertragstyp	Typ
109,68 EUR	weltweit	Mischfonds/ausgewogen	ausschüttend	Gemischter Fonds



Risikokennzahlen

SRI: 1 2 **3** 4 5 6 7

Mountain-View Fonds Rating² EDA³

▲ ▲ ▲ ▲ ▲ ▲

Jahresperformance

Stammdaten		Konditionen		Sonstige Kennzahlen	
Fondsart	Einzelfonds	Ausgabeaufschlag	0,00%	Mindestveranlagung	UNT 0
Kategorie	Mischfonds	Gepl. Verwaltungsgeb.	0,00%	Sparplan	-
Unterkategorie	Mischfonds/ausgewogen	Depotgebühr	0,07%	UCITS / OGAW	Ja
Ursprungsland	Luxemburg	Tilgungsgebühr	0,00%	Gewinnbeteiligung	0,00%
Tranchen-Fondsvolumen	(08.07.2024) EUR 0,011 Mio.	Laufende Kosten	-	Umschichtgebühr	0,00%
Gesamt-Fondsvolumen	(08.07.2024) EUR 1.819,76 Mio.	Ausschüttungen		Fondsgesellschaft	
Auflagedatum	27.06.2023	12.12.2023	1,05 EUR	Flossbach Von Storch	
KEST-Meldefonds	Ja	Ottoplatz 1, 50679, Köln			
Geschäftsjahresbeginn	01.10.	Deutschland			
Nachhaltigkeitsfondsart	-	https://www.flossbachvonstorch.de			
Fondsmanager	Stephan Scheeren, Julian Benedikt-Hautz, Dr. Tobias Schafföner				

Wertentwicklung	1M	6M	YTD	1J	2J	3J	5J	seit Beginn
Performance	+0,86%	+5,86%	+5,39%	+11,14%	-	-	-	+10,86%
Performance p.a.	-	-	-	+11,17%	-	-	-	+10,53%
Sharpe Ratio	2,72	1,98	1,67	1,73	-	-	-	1,58
Volatilität	2,96%	4,24%	4,21%	4,33%	0,00%	0,00%	0,00%	4,35%
Schlechtester Monat	-	-0,59%	-0,59%	-1,86%	-1,86%	0,00%	0,00%	-1,86%
Bester Monat	-	2,11%	2,62%	3,64%	3,64%	0,00%	0,00%	3,64%
Maximaler Verlust	-0,67%	-1,83%	-1,83%	-3,79%	0,00%	0,00%	0,00%	-

Vertriebszulassung

Österreich, Deutschland, Schweiz

¹ Wichtiger Hinweis zum Aktualisierungsstand: Das angegebene Datum bezieht sich ausschließlich auf die Berechnung des NAV.

² Das Mountain-View Data Fonds Rating berechnet mittels Ertrags-, Volatilitäts- und Trenddaten ein komputatives Ranking für Fonds. Nähere Informationen unter [MVD Fonds Rating](#)

RISIKOHINWEISE: Die Informationen auf dieser Seite dienen ausschließlich zu Informationszwecken und sollten weder als Verkaufsangebot noch als Aufforderung zum Kauf des Wertpapiers oder einer Empfehlung zugunsten des Wertpapiers verstanden werden. Die baha GmbH übernimmt trotz sorgfältigster Recherche keinerlei Haftung für die Richtigkeit der angegebenen Daten. Fondsdaten von: [www.mountain-view.com](#). Factsheet erstellt von: [www.baha.com](#)

Flossbach von Storch - Multi Asset - Balanced H / LU2634693480 / A3EMD0 / Flossbach Von Storch

Investmentstrategie

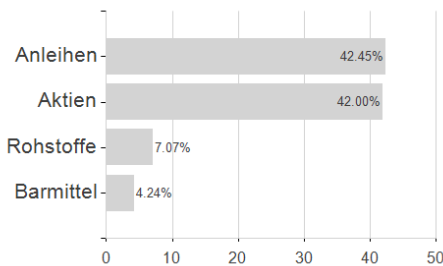
Die Anlagestrategie wird auf Basis der fundamentalen Analyse der globalen Finanzmärkte getroffen. Der Teilfonds wird aktiv verwaltet. Ein Vergleich zu einem Index findet nicht statt. Der Teilfonds hat grundsätzlich die Möglichkeit, je nach Marktlage und Einschätzung des Fondsmanagements in Aktien, Renten, Geldmarktinstrumente, Zertifikate, andere strukturierte Produkte (z. B. Aktienanleihen, Optionsanleihen, Wandelanleihen), Anteile an Investmentfonds ("Zielfonds"), Derivate, flüssige Mittel und Festgelder zu investieren. Bei den Zertifikaten handelt es sich um Zertifikate auf gesetzlich zulässige Basiswerte wie z. B.: Aktien, Renten, Investmentfondsanteile, Finanzindizes und Devisen. Die Aktienquote ist dabei auf maximal 55 % des Netto-Teilfondsvermögens beschränkt.

Investmentziel

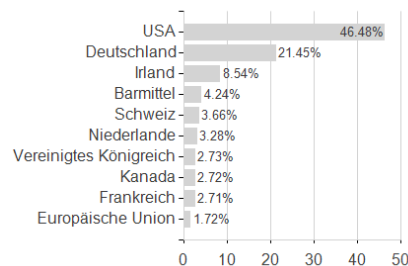
Ziel der Anlagepolitik des Flossbach von Storch - Multi Asset - Balanced ("Teilfonds") ist es, unter Berücksichtigung des Anlagerisikos einen angemessenen Wertzuwachs in der Teilfondswährung zu erzielen.

Veranlagungsstruktur

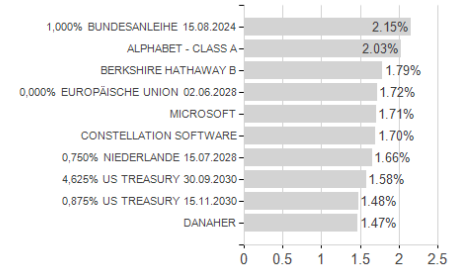
Veranlagungen



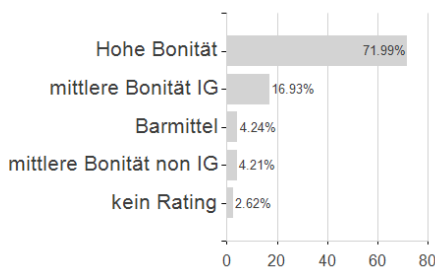
Länder



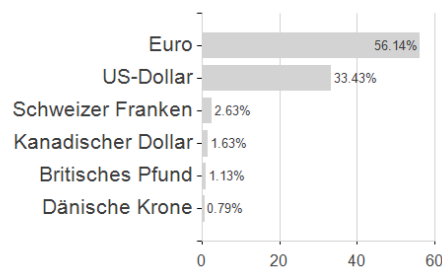
Größte Positionen



Rating



Währungen



Branchen

