

Lazard GI.Conv.Recovery Fd.C EUR H / IE00BMW2TP52 / A2QQVK / Lazard Fund M. (IE)

Aktuell 03.07.2024 ¹	Region	Branche	Ertragstyp	Typ
107,49 EUR	weltweit	Anleihen Wandelanleihen	thesaurierend	Rentenfonds



Risikokennzahlen	
SRI	1 2 3 4 5 6 7
Mountain-View Fonds Rating ²	EDA ³
▲ ▲ ▲ ▲ ▲ ▲	
Jahresperformance	
2023	+8,56%
2022	-11,91%
2021	+1,17%

Stammdaten		Konditionen		Sonstige Kennzahlen	
Fondsart	Einzelfonds	Ausgabeaufschlag	3,00%	Mindestveranlagung	USD 500,00
Kategorie	Anleihen	Gepl. Verwaltungsgeb.	0,00%	Sparplan	-
Unterkategorie	Anleihen Wandelanleihen	Depotgebühr	0,00%	UCITS / OGAW	Ja
Ursprungsland	Irland	Tilgungsgebühr	2,00%	Gewinnbeteiligung	0,00%
Tranchen-Fondsvolumen	(03.07.2024) EUR 10,30 Mio.	Laufende Kosten	-	Umschichtgebühr	0,00%
Gesamt-Fondsvolumen	(03.07.2024) EUR 462,33 Mio.	Ausschüttungen		Fondsgesellschaft	
Auflagedatum	24.08.2020			Lazard Fund M. (IE)	
KESt-Meldefonds	Nein			Irland	
Geschäftsjahresbeginn	01.04.			http://www.lazardnet.com	
Nachhaltigkeitsfondsart	-				
Fondsmanager	A. Brillois, E. Cuche, E. Naar, A. Raab				

Wertentwicklung	1M	6M	YTD	1J	2J	3J	5J	seit Beginn
Performance	+0,14%	+2,53%	+1,66%	+2,00%	+12,55%	-5,32%	-	+7,45%
Performance p.a.	-	-	-	+2,00%	+6,10%	-1,81%	-	+1,97%
Sharpe Ratio	-0,55	0,39	-0,10	-0,42	0,41	-0,74	-	-0,23
Volatilität	3,46%	3,62%	3,64%	4,05%	5,80%	7,50%	0,00%	7,64%
Schlechtester Monat	-	-1,88%	-1,88%	-3,38%	-5,40%	-6,98%	0,00%	-6,98%
Bester Monat	-	2,31%	3,68%	3,68%	6,52%	6,52%	0,00%	8,07%
Maximaler Verlust	-0,68%	-2,50%	-2,50%	-6,97%	-8,52%	-19,74%	0,00%	-

Vertriebszulassung
Österreich, Deutschland, Schweiz

¹ Wichtiger Hinweis zum Aktualisierungsstand: Das angegebene Datum bezieht sich ausschließlich auf die Berechnung des NAV.
² Das Mountain-View Data Fonds Rating berechnet mittels Ertrags-, Volatilitäts- und Trenddaten ein komputatives Ranking für Fonds. Nähere Informationen unter [MVD Fonds Rating](#)
³ Zeigt den Ethisch Dynamischen Anteil berechnet nach Standardkriterien. Der maximale Wert beträgt 100. Nähere Informationen unter [EDA](#)
 RISIKOHINWEISE: Die Informationen auf dieser Seite dienen ausschließlich zu Informationszwecken und sollten weder als Verkaufsangebot noch als Aufforderung zum Kauf des Wertpapiers oder einer Empfehlung zugunsten des Wertpapiers verstanden werden. Die baha GmbH übernimmt trotz sorgfältigster Recherche keinerlei Haftung für die Richtigkeit der angegebenen Daten.
 Fondsdaten von: www.mountain-view.com. Factsheet erstellt von: www.baha.com
 Erstellt am: 04.07.2024

Lazard GI.Conv.Recovery Fd.C EUR H / IE00BMW2TP52 / A2QQVK / Lazard Fund M. (IE)

Investmentstrategie

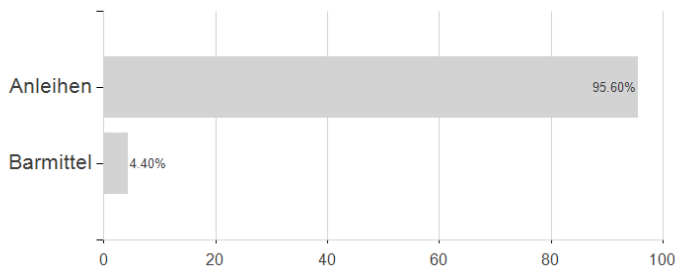
Der Fonds kann bis zu 100 % seines Werts in Wertpapiere ohne Investment Grade investieren. Der Fonds kann auch bis zu 100 % seines Werts in Schwellenmärkten investieren. Der Fonds beabsichtigt nicht, direkt in Aktien zu investieren, er kann jedoch gelegentlich im Umfang von bis zu 10 % des Werts des Fonds Aktienwerte halten. Der Fonds kann ein Engagement in vorstehenden Anlageklassen entweder durch eine Direktanlage oder anhand von Derivaten (d. h. Finanzkontrakten, deren Wert an den Kurs eines Basisinstruments gebunden ist) erzielen. Das Währungsrisiko des Fondsportfolios kann in US-Dollar, der Basiswährung des Fonds, abgesichert werden. Aufgrund des Einsatzes von Derivaten ist der Fonds möglicherweise "fremdfinanziert" bzw. "gehebelt" (was zu einer proportional wesentlich größeren Wertveränderung des Fondsvermögens führen kann). Die voraussichtliche Hebelung des Fonds beträgt 100 % des Fondswerts. Innerhalb der Grenzen der Anlageziele und Anlagestrategie verfügt der Fonds über einen Ermessensspielraum bezüglich der Vermögenswerte, die er hält. Die Wertentwicklung des Fonds wird nicht unter Bezugnahme auf eine Benchmark gemessen. Gegebenenfalls anfallende Erträge und Gewinne, die Ihren Anteilen zuzurechnen sind, werden nicht als Dividende ausbezahlt, sondern in Ihrem Namen im Fonds thesauriert. Sie schlagen sich in einer Erhöhung des Positionswerts nieder.

Investmentziel

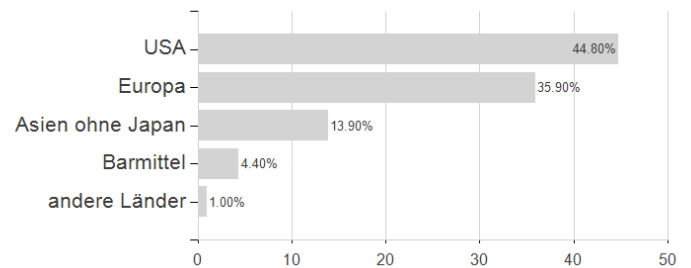
Anlageziel des Fonds ist die Maximierung der Gesamterträge aus Erträgen und Kapitalzuwachs. Der Fonds wird aktiv verwaltet und investiert überwiegend in Wandelanleihen (d. h. in Aktienwerte des Emittenten wandelbare Schuldtitel), deren Bewertungen sich nach Ansicht des Anlageverwalters wahrscheinlich erholen werden. Die Strategie des Fonds besteht darin, sich auf Anlagegelegenheiten bei Unternehmen, in Sektoren oder Regionen zu konzentrieren, die zum Zeitpunkt der Anlage hinter dem Markt zurückbleiben eine unterdurchschnittliche Leistung erbracht haben oder unterbewertet sind. Der Fonds investiert auch in Wandelanleihen und/oder Schuldtitel (z. B. Anleihen) mit Investment Grade oder ohne Rating von Unternehmen, staatlichen, staatsnahen oder supranationalen Emittenten (wie z. B. der Weltbank) weltweit.

Veranlagungsstruktur

Veranlagungen

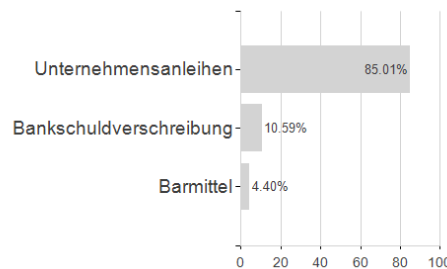
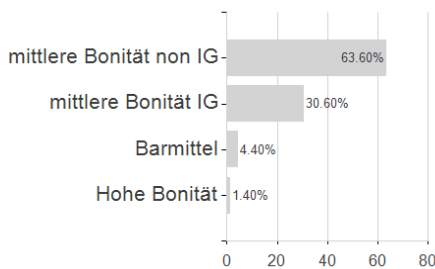


Länder



Rating

Emittenten



Währungen

